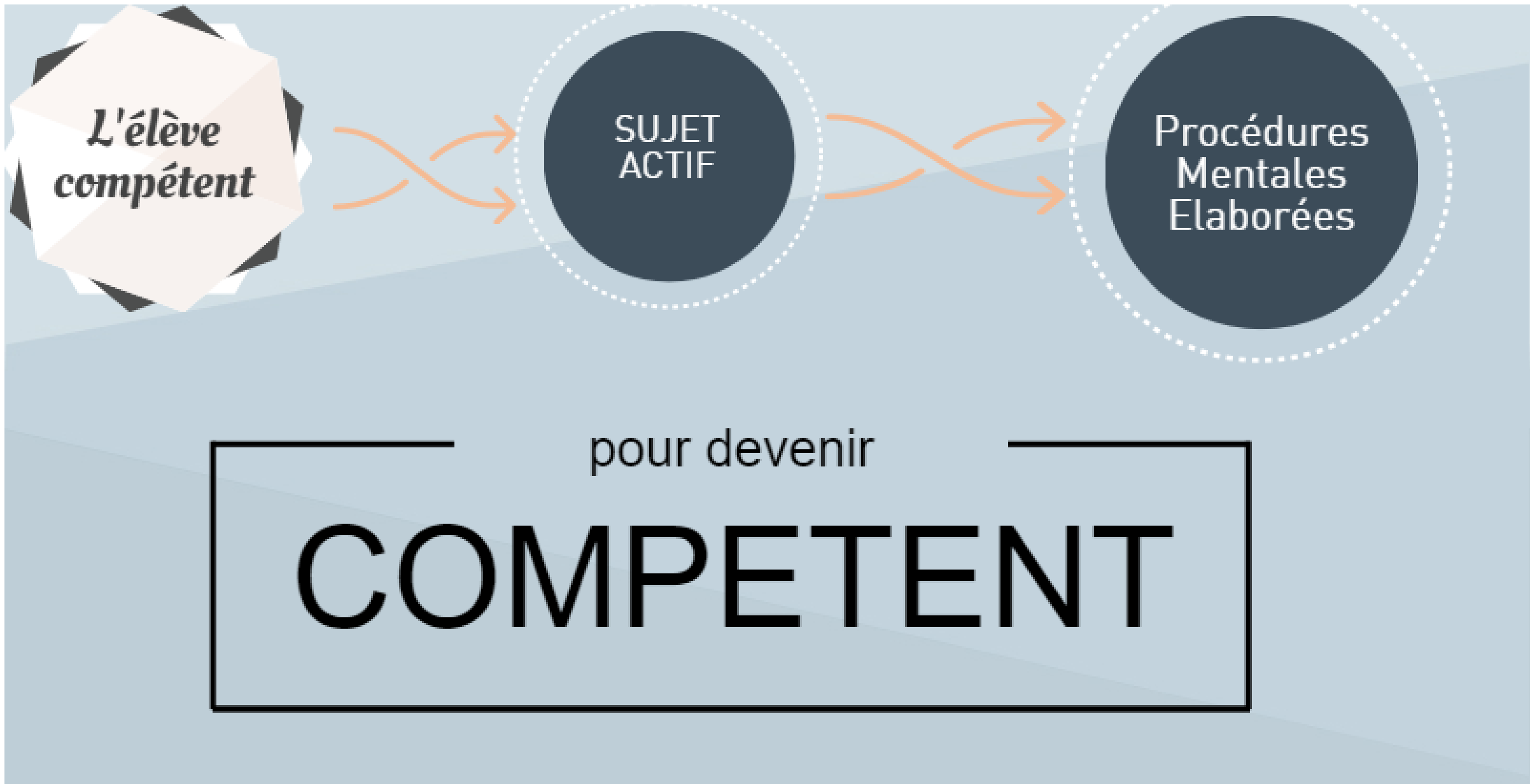


L'approche

par compétences

*L'élève
compétent*

*Posture de
l'enseignant*



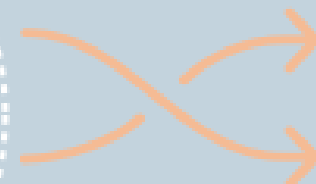
L'élève

en difficulté d'apprentissage

*élève
incompétent*



manque de
confiance
en soi



sentiment
de peur
de faire

mobilise ses ressources mentales





Plus assez de ressources pour utiliser les mémoires
qu'il a préalablement construites

NE PEUT PAS

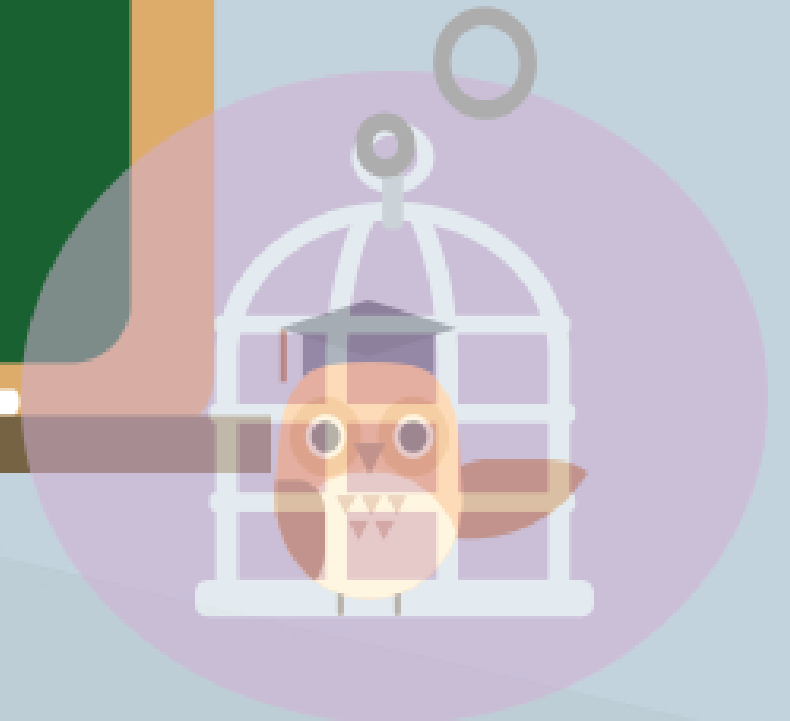
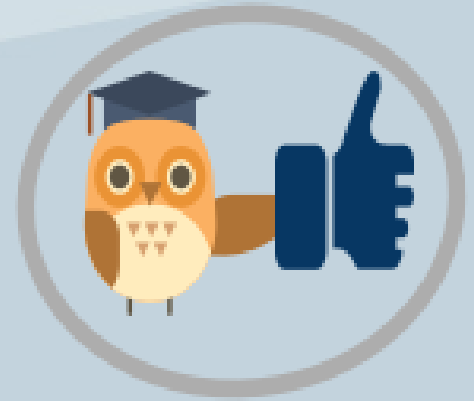


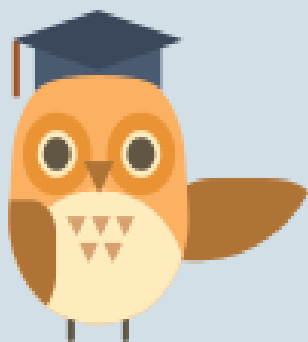
mobiliser ses connaissances tant cognitives que métacognitives

réajuster des compétences métacognitives nécessaires pour
comprendre et donc APPRENDRE

Que fait-on pour lui permettre de sortir de ce terrible engrenage ?

Comment développer une attitude positive sur eux-mêmes ?





L'élève mobilise

En
Temps
Utile

Au
Moment
Opportun

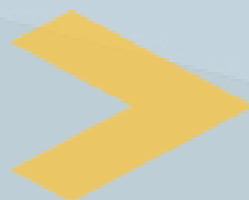
A
Bon
Escient

En
Même
Temps

CAPACITES

ATTITUDES

CONNAISSANCES



répondre aux exigences d'une

SITUATION COMPLEXE

Postures de l'enseignant



Détermine



Apprentissage



Considère

remédiation

Adaptations pédagogiques

