

RIVIERE SALEE 2010-2011 Évaluation CM2	Français					
	Lire	Écrire	Vocabulaire	Grammaire	Orthographe	%Français
MARTINIQUE	54,3	60,3	63,9	53,2	50,9	56,1
CIRCONSCRIPTION	57,2	61,0	64,8	53,6	51,9	57,3
Circo 2009-2010	56,1	60,0	63,3	50,2	50,0	55,5

RIVIERE SALEE 2010-2011 Évaluation CM2	Mathématiques					
	Nombres	Calculs	Géométrie	Grandeurs et mesures	Organisation et gestion de données	%Maths
MARTINIQUE	54,1	57,7	58,8	41,5	35,9	51
CIRCONSCRIPTION	54,1	58,1	60,4	44,7	37,2	52,2
Circo 2009-2010	45,7	49,0	52,0	24,3	28,3	41,4

Nombre d'élèves évalués : 701* (577 en 2010)

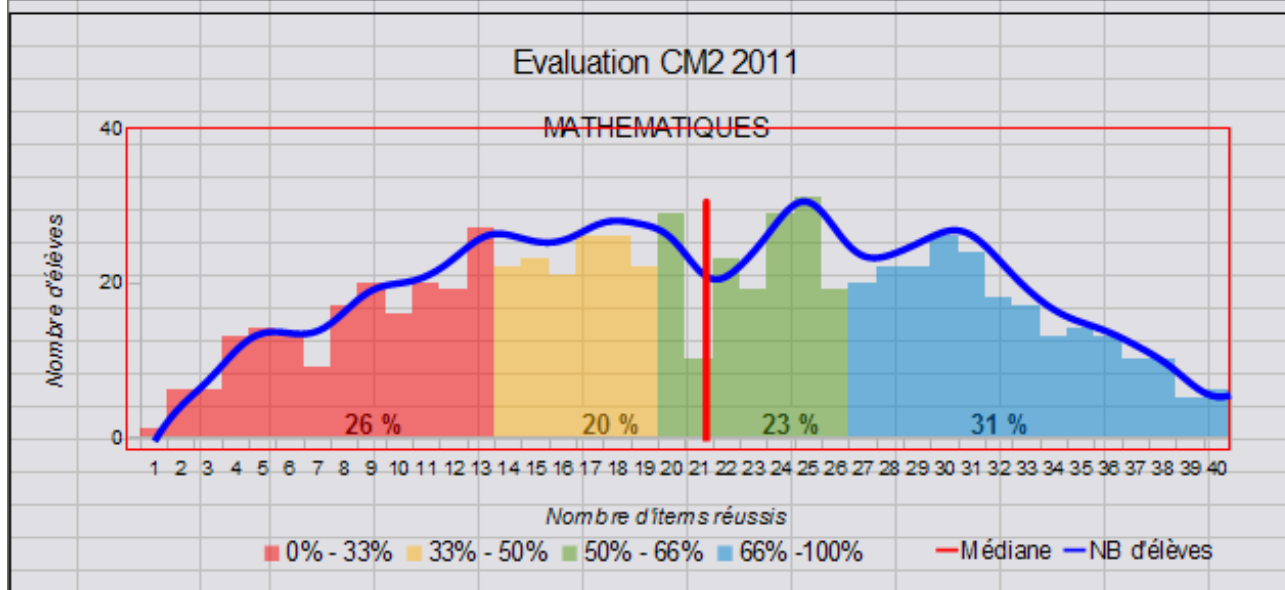
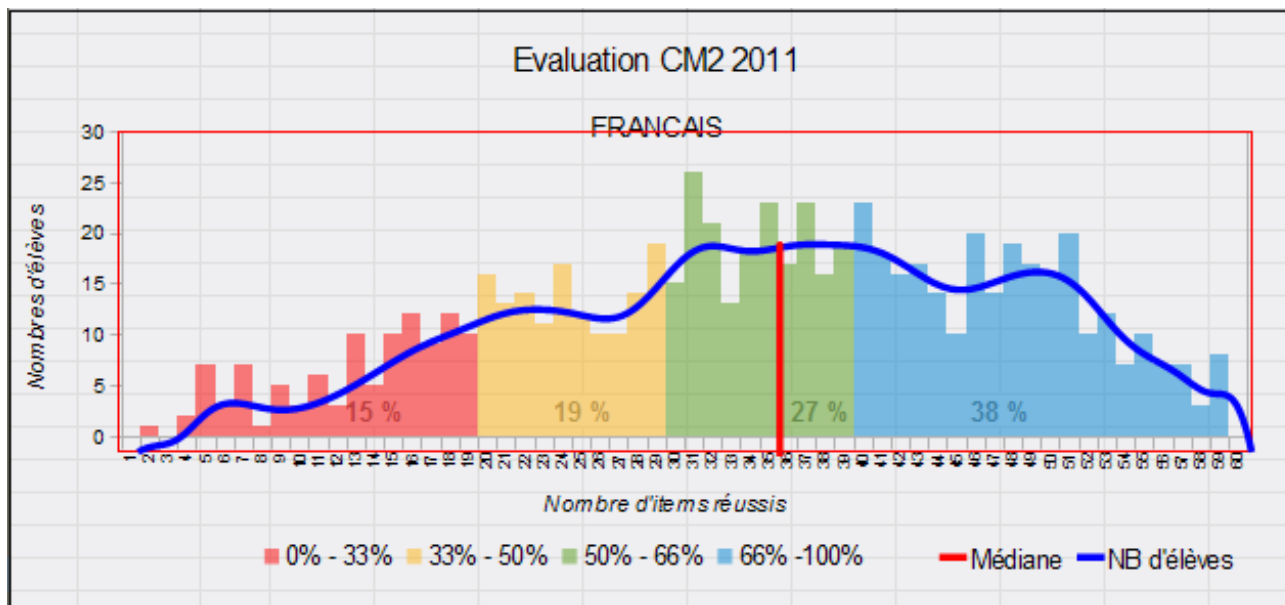
FRANCAIS	Taux de Réussite	Moins de 33%	De 33% à 50%	De 50 à 66%	66% et plus
	Nombre d'items réussis	$0 \leq nb \leq 19$	$20 \leq nb \leq 29$	$30 \leq nb \leq 39$	$40 \leq nb \leq 60$
	Nombre d'élèves	106	136	191	268
Total	Pourcentage d'élèves	15%	19%	27%	38%
CIRCONSCRIPTION	Médiane**	35 (33 en 2010)			
MARTINIQUE	Médiane	34			
NATIONAL	Médiane	36			

MATHS	Taux de Réussite	Moins de 33%	De 33% à 50%	De 50 à 66%	66% et plus
	Nombre d'items réussis	$0 \leq nb \leq 13$	$14 \leq nb \leq 19$	$20 \leq nb \leq 26$	$27 \leq nb \leq 40$
	Nombre d'élèves	181	140	160	220
Total	Pourcentage d'élèves	26%	20%	23%	31%
CIRCONSCRIPTION	Médiane	21 (16 en 2010)			
MARTINIQUE	Médiane	20			
NATIONAL	Médiane	24			

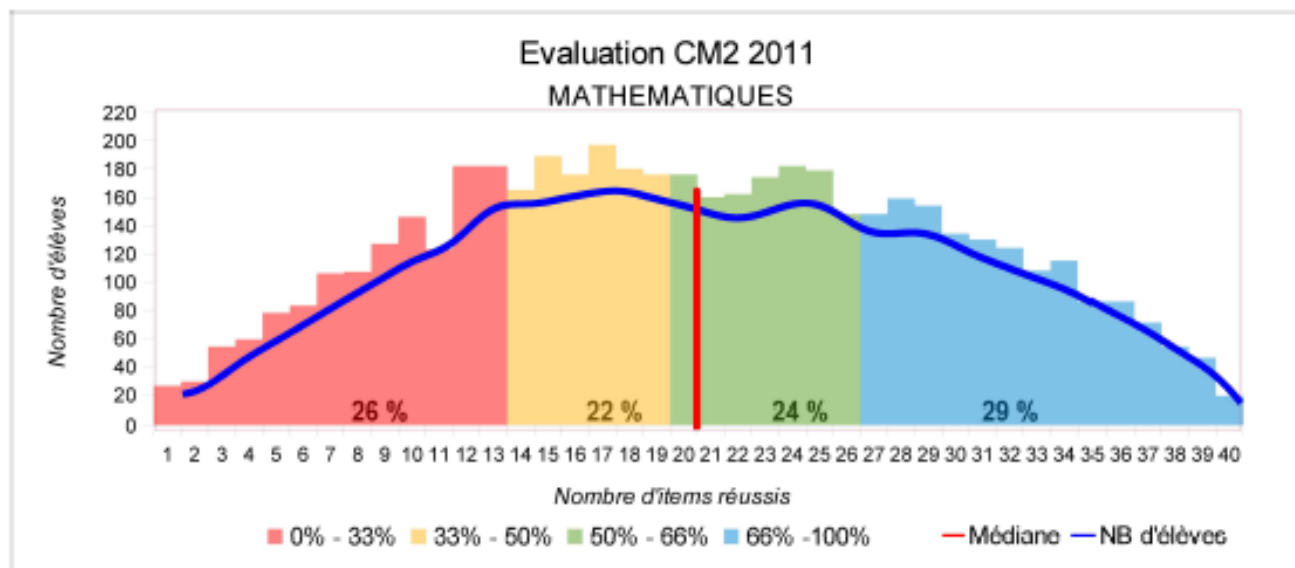
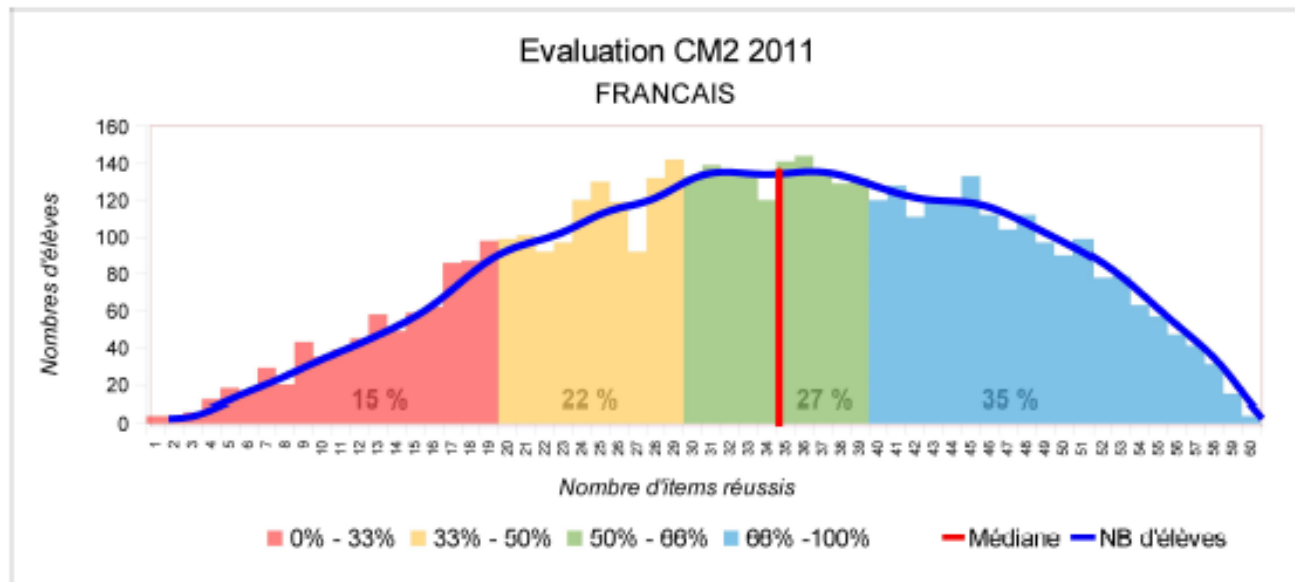
* Le nombre d'élèves pris en compte est celui des élèves ayant passé l'évaluation dans son ensemble.

** Nombre d'items réussis par au moins la moitié des élèves.

Circonscription

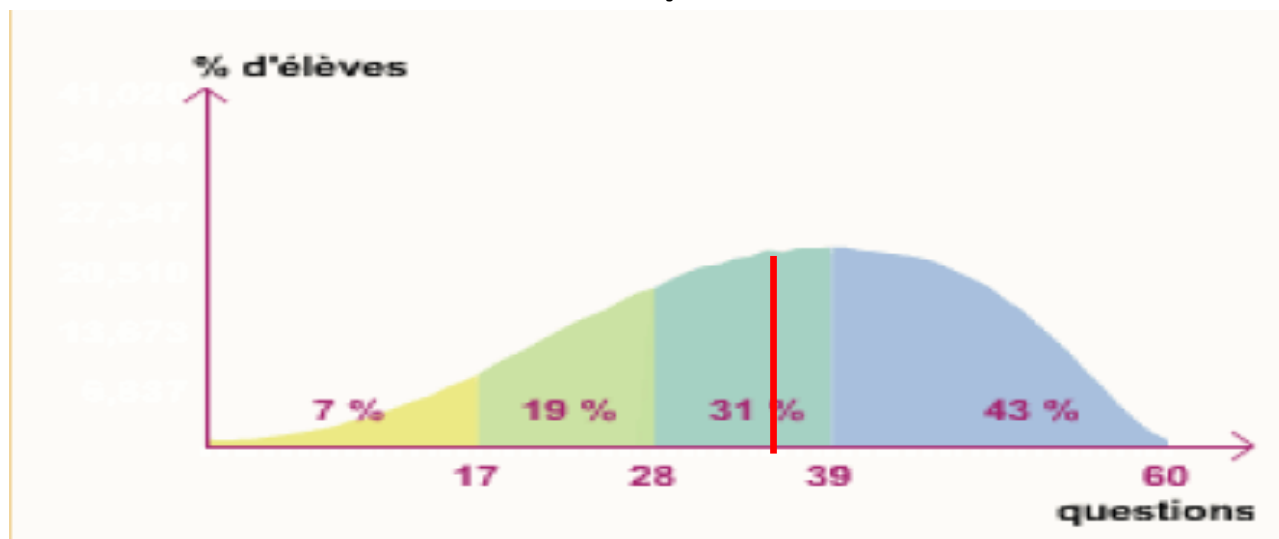


Martinique



National

FRANÇAIS



MATHEMATIQUES

