

# L'AUTISME en images



A du mal à comprendre et à se faire comprendre



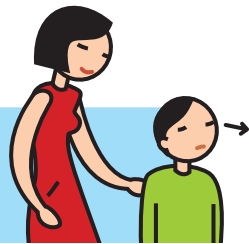
Utilise le langage de façon écholalique



Manifeste de l'indifférence



Rit de façon inappropriée



Manque de contact oculaire



Parle de façon incessante sur un sujet particulier



Indique ses besoins en utilisant la main d'un adulte



Comprend mal les conventions et les règles sociales



Manque de jeux imaginatifs



Ne joue pas avec les autres enfants



N'apprécie pas les changements



Présente des comportements bizarres



Utilise les objets de façon atypique



Peut être hypersensible aux sons, aux odeurs ...